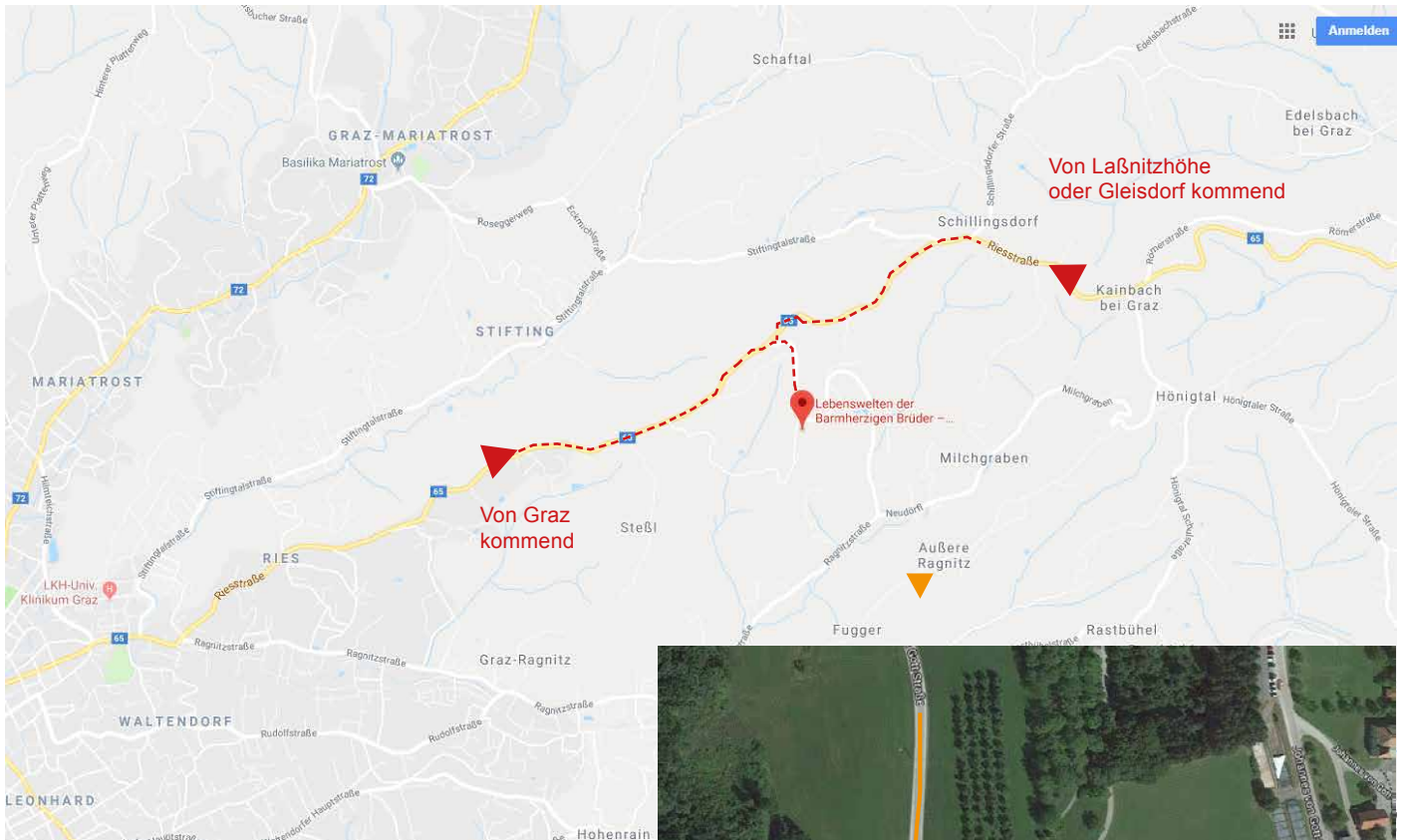


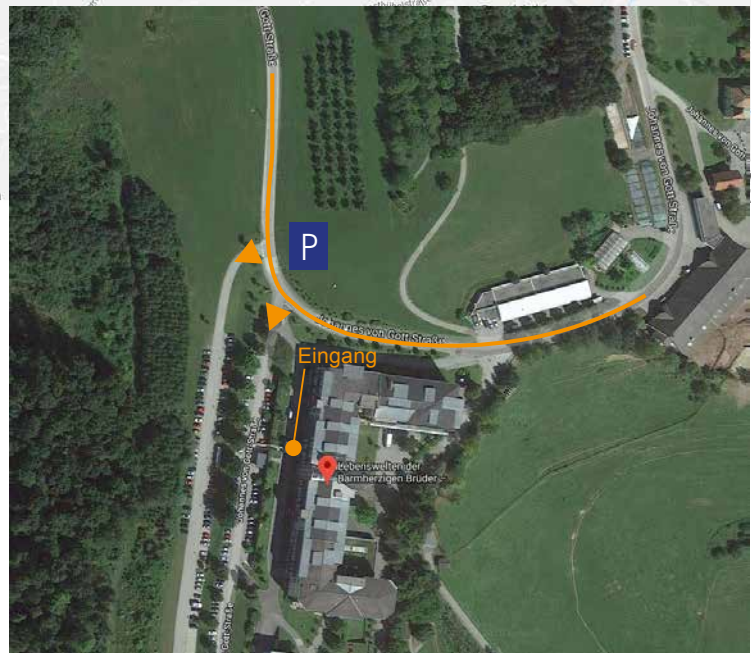
# Anfahrtsplan „Institut für Inklusive Medizin“



**BARMHERZIGE BRÜDER  
LEBENSWELTEN STEIERMARK**

## INSTITUT FÜR INKLUSIVE MEDIZIN

Johannes von Gott-Straße 12  
8047 Kainbach bei Graz  
Tel. (0316) 30 10 81 - 625



## ANREISE

Von Graz über die B 65 (Ries) oder über die Laßnitzhöhe zur B 65 Richtung Graz:  
Bitte folgen Sie den Wegweisern. Bushaltestelle: Ries Kainbach, ca. 8 min. Gehzeit  
(Busfahrpläne unter: [www.verbundlinie.at](http://www.verbundlinie.at))

## Koordinaten Routenplaner

Google- und Bing-Maps: 47.093121,15.527287

Sollten Sie Probleme haben, zu uns zu finden, rufen Sie uns bitte an:  
Tel. (0316) 30 10 81 oder mit DW 625