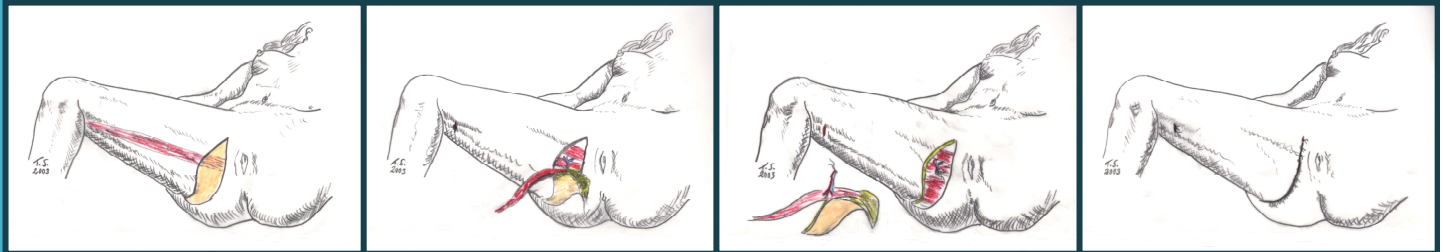




Wiederherstellung der Brust durch Gewebe vom Oberschenkel



Es wird ein schmaler Muskel mit querer Hautinsel von der Innenseite des Oberschenkels entnommen und mit seinen Gefäßen an die Brust verlagert, wo in der gleichen Operation eine hautsparende Brustdrüsenentfernung vorgenommen wurde. Die Wiederherstellung der Brustwarze erfolgt ebenfalls gleichzeitig. Die Entnahmestelle am Oberschenkel wird wie bei einer Oberschenkelstraffung verschlossen.



Vorteile

- + Verwendung von Eigengewebe
- + Auch bei schlanken Patientinnen möglich
- + Ästhetisch unauffälliger Narbenverlauf am Oberschenkel
- + Keine funktionelle Einschränkung am Oberschenkel

Nachteile

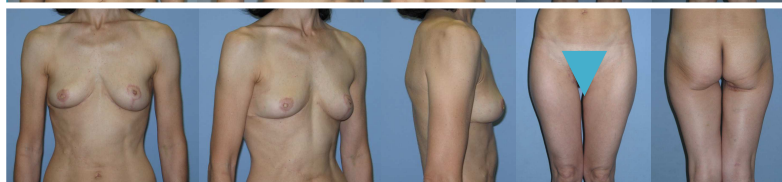
- Technisch anspruchsvolle Operation (Anschluß von Gefäßen unter dem Mikroskop)
- Begrenztes Volumen

V
O
R
H
E
R



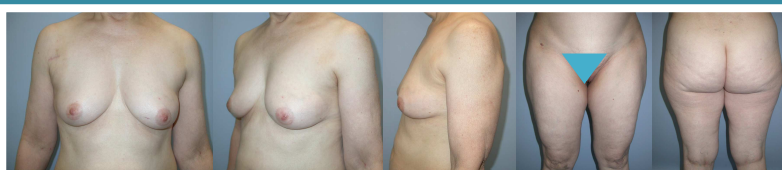
41-jährige Patientin
Mammakarzinom rechts

N
A
C
H
H
E
R



6 Monate nach hautsparender
Brustdrüsenentfernung und
Wiederherstellung mit Gewebe
vom rechten Oberschenkel und
Brustverkleinerung links

V
O
R
H
E
R



58-jährige Patientin
Mammakarzinom links

N
A
C
H
H
E
R



3 Monate nach hautsparender
Brustdrüsenentfernung und
Wiederherstellung mit Gewebe
vom rechten Oberschenkel